



EL5 / EL7 Solutions

Conductive & Dissipative
Rolls and Tiles

Gerflor®

New construction > Permanent adhesive

Dissipative

Mipolam EL7



4111 Raffia



4166 Thistle



4132 Citrine



4110 Violet Grey



4116 Sapphire



4144 Havana Brown



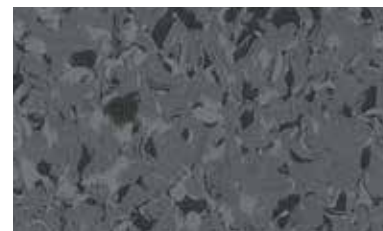
4101 Quartz



4124 Smoked Opal



4120 Silver Grey



4159 Grey Storm

Mipolam Robust EL7



0003 Ivory



0002 Platinum



0112 Storm



0306 Green



0005 Steel



0013 Pewter

⊙ Compact (sheet / rouleau) □ Compact (tile / dalle)

New construction > Permanent adhesive Nouveau projet > Collage permanent

MIPOLAM EL7 / MIPOLAM ROBUST EL7 / MIPOLAM EL5 / MIPOLAM TECHNIC EL5



Permanent adhesive installation on prepared subfloor
Pose adhésive permanente sur support préparé



Ideal for new projects
Idéal nouveaux projets



Resistance to high traffic
Résistance au trafic intense



• Easy maintenance
Facilité d'entretien

• No wax for life
Pas de métallisation durant toute la durée de vie du produit



Rolls installation:
Installation rouleaux :

Watertight system (hot welding)
Système étanche (bords droits soudés)



Renovation > Adhesive free installation Rénovation > Pose sans colle

GTI EL5 CONNECT / GTI EL5 CLEANTECH



Hard wearing
Résistance à l'usure

• Resistance to high traffic
Résistance au trafic intense

• Withstands heavy loads
Résistance aux charges lourdes



Evercare

• Easy maintenance and cleaning
Facilité d'entretien

• No wax for life
Pas de métallisation durant toute la durée de vie du produit

GTI EL5 CONNECT

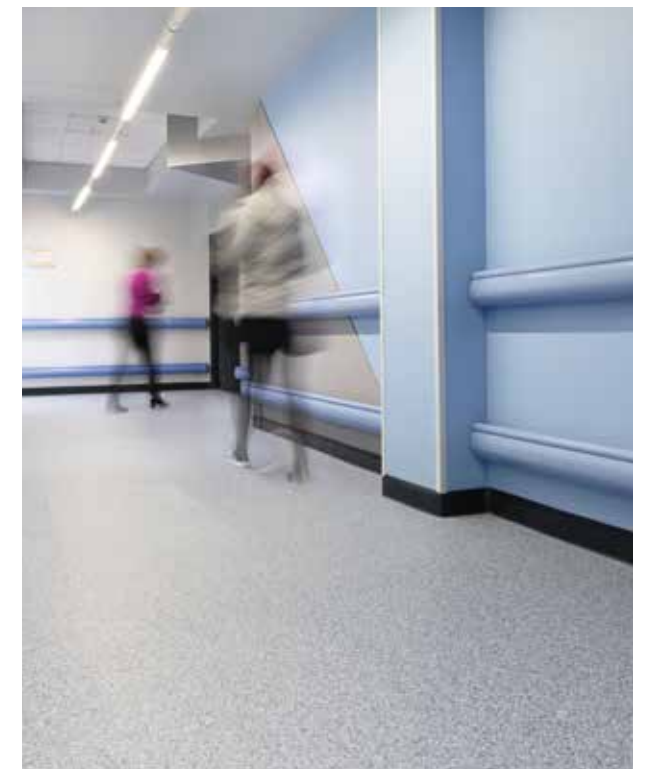


Direct and fast installation, easy renovations & replacement
Pose rapide, facile à rénover et remplacer

GTI EL5 CLEANTECH



Watertight system, conductive welding rod (hot welding)
Système étanche, cordon électro conducteur (soudure à chaud)



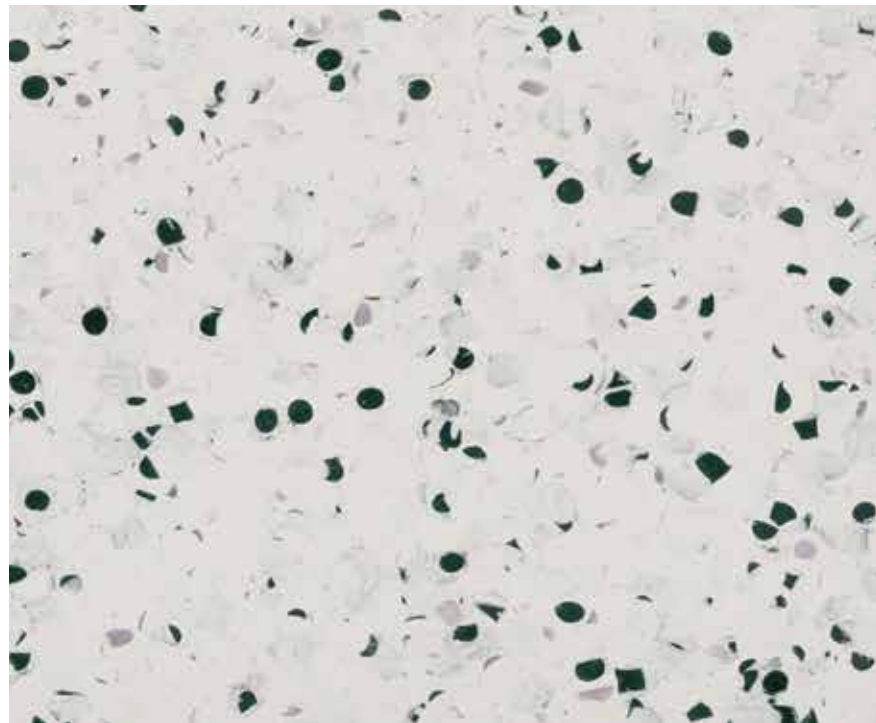
Copper strip enabling earthing
Code: 0586 0001 - Roll: 200 lm

Feuillard cuivre permettant la mise à la terre
Code : 0586 0001 - Rouleau : 200 ml

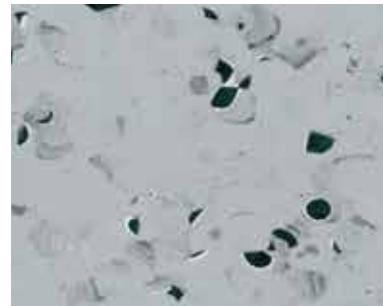
New construction > Permanent adhesive Conductive

Mipolam EL5

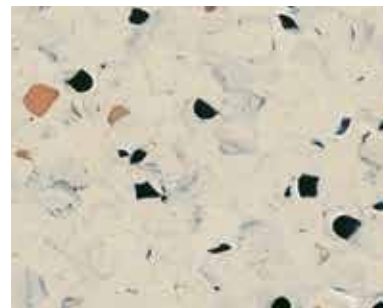
 EVERCARE™ $10^4 \leq Rt \leq 10^6 \Omega$ (EN 1081)



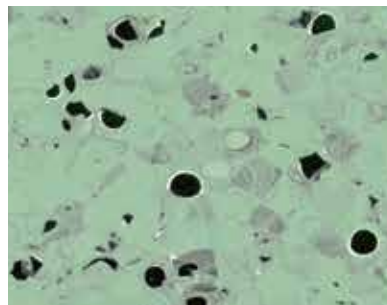
0350 Light Grey



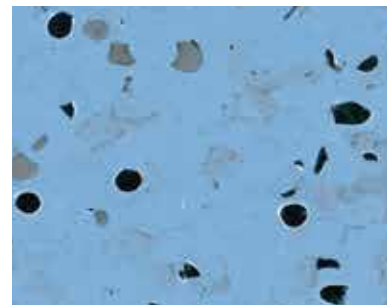
0352 Grey



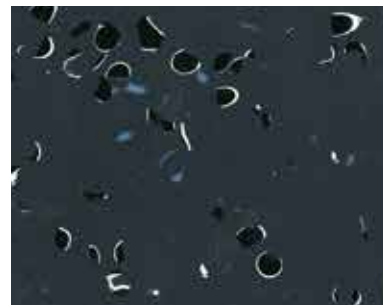
0353 Beige



0355 Green




0354 Blue



0351 Black

Mipolam Technic EL5

 EVERCARE™ $10^4 \leq Rt \leq 10^6 \Omega$ (EN 1081)



0635 White



0636 Grey



0640 Beige



0637 Light Blue



0638 Blue



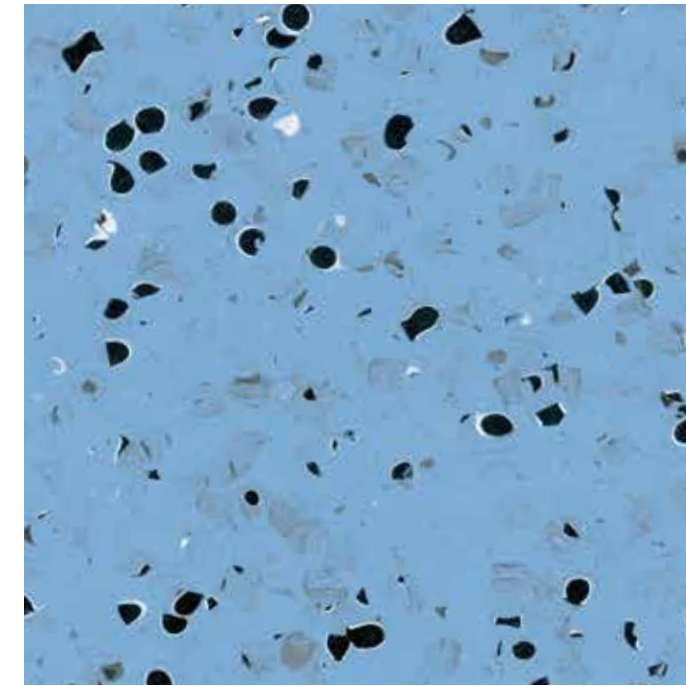
0639 Green

 Compact (sheet / rouleau)  Compact (tile / dalle)

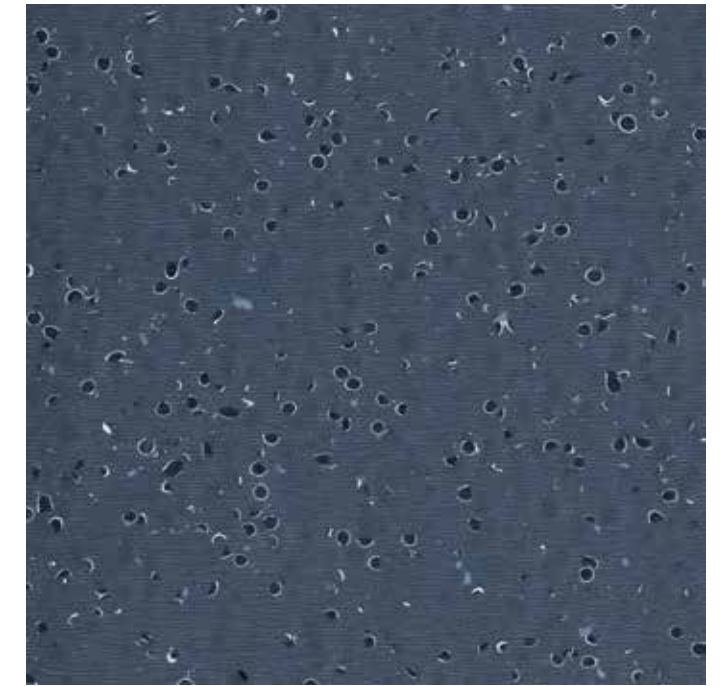
Renovation > Adhesive free installation Conductive

GTI EL5

 EVERCARE™ $5 \times 10^4 \leq Rt \leq 10^6 \Omega$ (EN 1081)

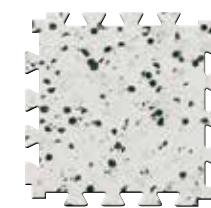
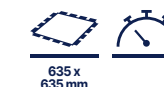


CONNECT 0354 Blue

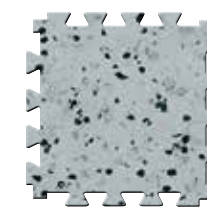


CLEANTECH 0351 Black

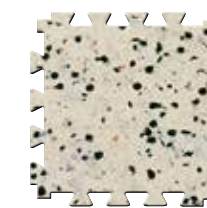
GTI EL5 Connect



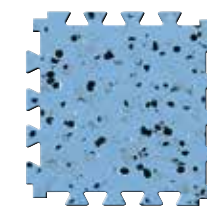
0350 Light Grey



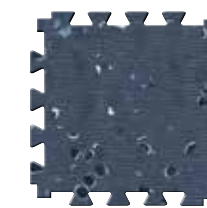
0352 Grey



0353 Beige

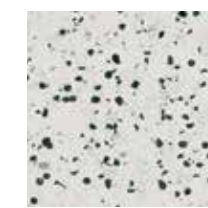


0354 Blue

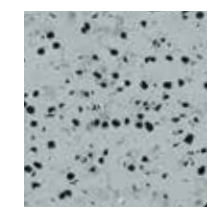


0351 Black

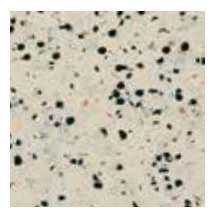
GTI EL5 Cleantech



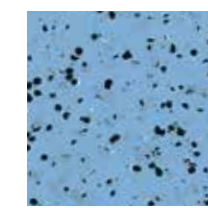
0350 Light Grey



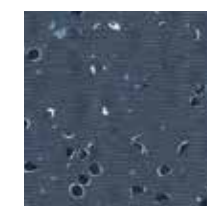
0352 Grey



0353 Beige



0354 Blue



0351 Black

 Compact (tile / dalle)  Interlocking tile (dovetails) / dalle assemblée par queues d'aronde

EL5 / EL7 Solutions

gerflor.com / follow us



20013649

* Information sur le niveau d'émission de substances volatiles dans l'air intérieur, présentant un risque de toxicité par inhalation, sur une échelle de classe allant de A+ (très faibles émissions) à C (fortes émissions)



Description / Description

			Mipolam EL5	Mipolam Technic EL5	Mipolam EL7	Mipolam Robust EL7	GTI EL5 Connect	GTI EL5 CLEANTECH
Total thickness / Épaisseur totale	EN ISO 24346	mm	2.00	2.00	2.00	2.00		6.00
Wearlayer thickness / Épaisseur couche d'usure	EN ISO 24340	mm	-	-	-	-		2
Weight / Poids	EN ISO 23997	g/sq.m	2985	3800	3100	3300		9240
Width/length of sheet / Largeur/Longueur lés	EN ISO 24341	cm / lm	200 / 20	-	200 / 20	200 / 20		-
Tile size / Format dalles	EN ISO 24342	mm	-	608 × 608	608 × 608	608 × 608		650 × 650
Number of tiles per package / Nombre de dalles par boîte	-	-	-	20	-	20		-

Classification / Classification

Standard / product specification / Norme / Spécification produit	-	-	EN ISO 10581	EN ISO 10581	EN ISO 10581	EN ISO 10581		EN ISO 10582
European classification / Classement européen	EN ISO 10874	class	34-43	34-43	34-43	34-43		34-43
Classement UPEEC	-	-	U4P3E2/3C2	-	U4P3E2/3C2	-		-
Certification UPEEC	QB 30	n° certif.	301-056.1	-	332-013.1	-		-
Fire rating / Réaction au feu	EN 13501-1	class	Bfl - s1	Bfl - s1	Bfl - s1	Bfl - s1		Bfl - s1
Electrical resistance ⁽¹⁾ / Résistance électrique ⁽¹⁾	EN 1081	Ohm	10 ⁴ ≤ Rt ≤ 10 ⁶	10 ⁴ ≤ Rt ≤ 10 ⁶	10 ⁶ ≤ Rt ≤ 10 ⁸	10 ⁶ ≤ Rt ≤ 10 ⁸		5 × 10 ⁴ ≤ Rt ≤ 10 ⁸
Static electrical propensity / Potentiel de charge	EN 1815	kV	< 2	< 2	< 2	< 2		< 2
Slip resistance wet / Glissance	EN16165:2021 - Appendix B (DIN 51130)	class	R9	-	R9	-		R9

Performance / Performance

Type binder content / Teneur en agent liant	ISO 10581	Type	I	II	II	II		-
	ISO 10582	Type	-	-	-	-		I
Dimensional stability / Stabilité dimensionnelle	EN ISO 23999	%	≤ 0.40	≤ 0,40	Sheet ≤ 0.40 Tile ≤ 0.25	Sheet ≤ 0.40 Tile ≤ 0.25		≤ 0,40
Shore hardness / Dureté shore	EN ISO 868	Hd	-	-	-	-		≥ 90
Residual indentation (average measured value) / Poinçonnement statique rémanent (valeur moyenne mesurée)	EN ISO 24343-1	mm	≈ 0.02	≈ 0.03	≈ 0.02	≈ 0.03		-
Castor chair test (Type H) / Essai de la chaise à roulettes (type H)	ISO 4918	-	OK	OK	OK	OK		OK
Thermal conductivity / Conductivité thermique	EN ISO 10456	(m.K)	0.25	0.25	0.25	0.25		0.25
Colour fastness / Solidité lumière	EN 20 105 - B02	degree	≥ 6	≥ 6	≥ 6	≥ 6		≥ 6
Surface treatment / Traitement de surface	-	-	Evercare™	-	Evercare™	-		Evercare™
Chemical product resistance / Résistance aux produits chimiques	EN ISO 26987	-	OK	OK	OK	OK		OK
Anti-bacterial activity (E.coli - S. aureus - MRSA) ⁽³⁾ / Activité anti-bactérienne (E. coli - S. aureus - MRSA) ⁽³⁾	ISO 22196	-	> 99 % inhibits growth ne favorise pas la prolifération	-	> 99 % inhibits growth ne favorise pas la prolifération	-		-
Anti-viral activity (human coronavirus 229E) / Activité Anti-virale (Coronavirus humain)	ISO 21702	-	99.7% after 2h / 99.7% après 2h	-	99.7% after 2h / 99.7% après 2h	-		-

Environment / Indoor Air Quality / Environnement / Qualité De L'air

TVOC after 28 days / TVOC après 28 jours	ISO 16000-6	µg/m³	< 10	< 10	< 10	< 10		< 10
Certification / Certification	-	-	Floorscore®	-	Floorscore®	-		Floorscore®

CE Marking / Marquage CE

	EN 14041						
	-						

(1) Measured before installation / Mesure avant installation. (2) Measured with ESD shoes compliant with norms / Mesurée avec chaussures ESD conformes aux normes.

(3) The implementation of an effective cleaning method is the best defence against infection / Le respect des protocoles d'entretien des sols est la meilleure garantie contre les infections

Product Descriptions, Technical Data Sheets, Installation & Maintenance guidelines, Complementary ranges available on our Gerflor websites.

Rubber leaves indelible stains on vinyl floorings: do not use mats with rubber backing and replace tubular furniture feet with those made of PVC or polyamide. Place mats of sufficient length at entrances to reduce outside sources of dirt.

IMPORTANT: The information contained in this document is valid from 01/07/2023 and is subject to change at any time without notice. In the context of constantly changing technology, our customers are responsible, prior to any use, for checking with us that this document is the version in force.

Proscrire tout élément ou partie d'éléments en caoutchouc susceptible d'être en contact direct avec nos revêtements (embouts de chaises, mobiliers...) et utiliser exclusivement des embouts en PVC ou Polyéthylène. Pour les matériaux ProtecSol®, ne jamais effectuer de décapage avec les disques abrasifs (vert, marron ou noir) ou des procédés risquant de détériorer le traitement de surface (abrasifs, solvant...).

IMPORTANT: Les informations contenues dans ce document sont valables à compter du 01/07/2023 et susceptibles d'être modifiées sans préavis. L'évolution de la technique étant permanente, il appartient à notre clientèle, avant toute mise en œuvre, de vérifier auprès de nos services que le présent document est bien celui en vigueur.

Principes de mise en œuvre détaillés, accessoires (profilés, plinthes) et notices d'entretien : disponibles sur demande.
Service Express Gerflor. Conseils techniques & échantillons **0 810 569 569**
e-mail : contactfrance@gerflor.com

We care / we act Our Commitments for a Sustainable future

CARBON FOOTPRINT*
-20 % kg CO₂ equivalent/m² between 2020 and 2025

BIOSOURCED CONTENT***
10 % by 2025

RECYCLED CONTENT
30 % by 2025

ADHESIVE FREE**
35 % by 2025

ANNUAL VOLUME RECYCLED
60 000 t by 2025

Gerflor[®]

* Scopes 1 and 2 defined in the GHG protocol *** % of activity with biosourced materials ** % of activity - adhesive free solution